

PROJETO FIPE | SDR

apoio técnico e logístico
ao planejamento e governança
para o desenvolvimento regional

**Plano de Desenvolvimento Urbano Integrado
Região Metropolitana de Ribeirão Preto**

Andrea Calabi | coordenador geral

Janeiro/2022

Região Metropolitana de Ribeirão Preto



I - O Plano de Desenvolvimento Urbano Integrado – PDU

- exigência legal / importância
- elaborado de forma conjunta e cooperada [E, M, S]
- aprovado pelo Conselho de Desenvolvimento
- aprovado pela Assembleia Legislativa
- os municípios deverão compatibilizar seu Plano Diretor com o PDU da UR
- considera o conjunto de municípios da UR, abrange áreas urbanas e rurais

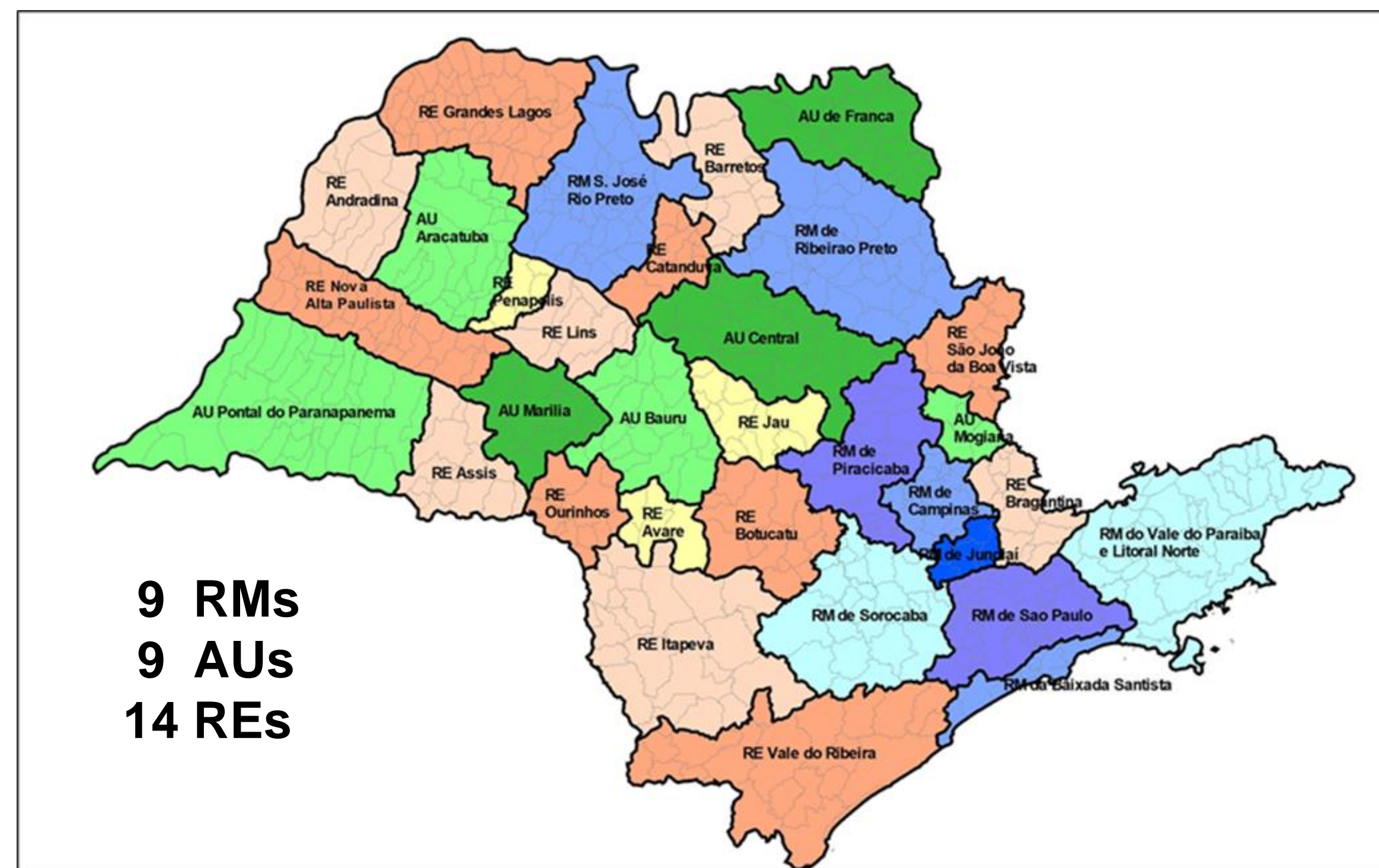
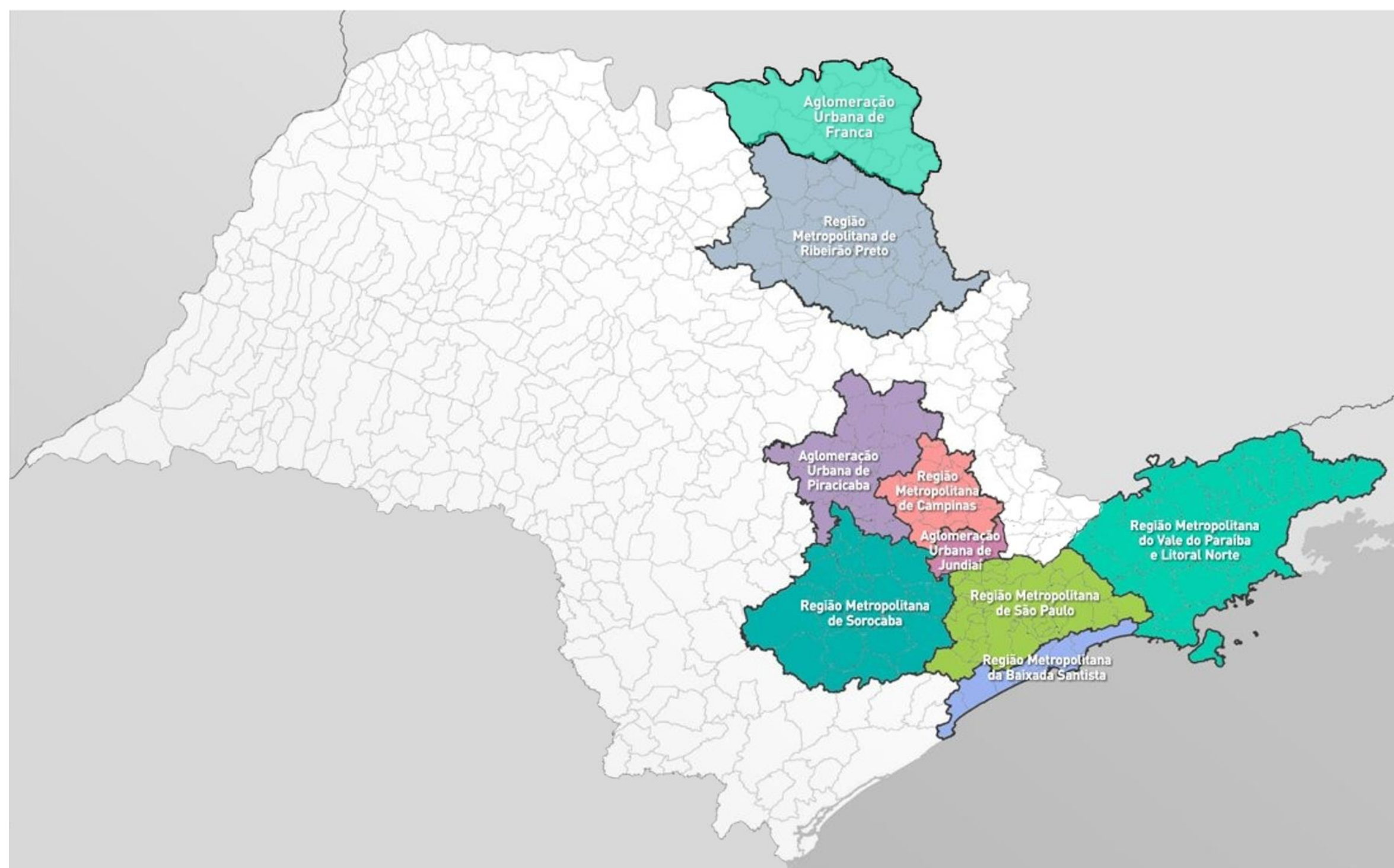
II – Conteúdo Mínimo do PDU

- diretrizes para as funções públicas de interesse comum
- o macrozoneamento da UR
- diretrizes para parcelamento, uso e ocupação no solo urbano
- diretrizes para articulação intersetorial das políticas públicas
- delimitação das áreas com restrições à urbanização
- diretrizes para efetiva política pública de regularização fundiária urbana
- o sistema de acompanhamento e controle

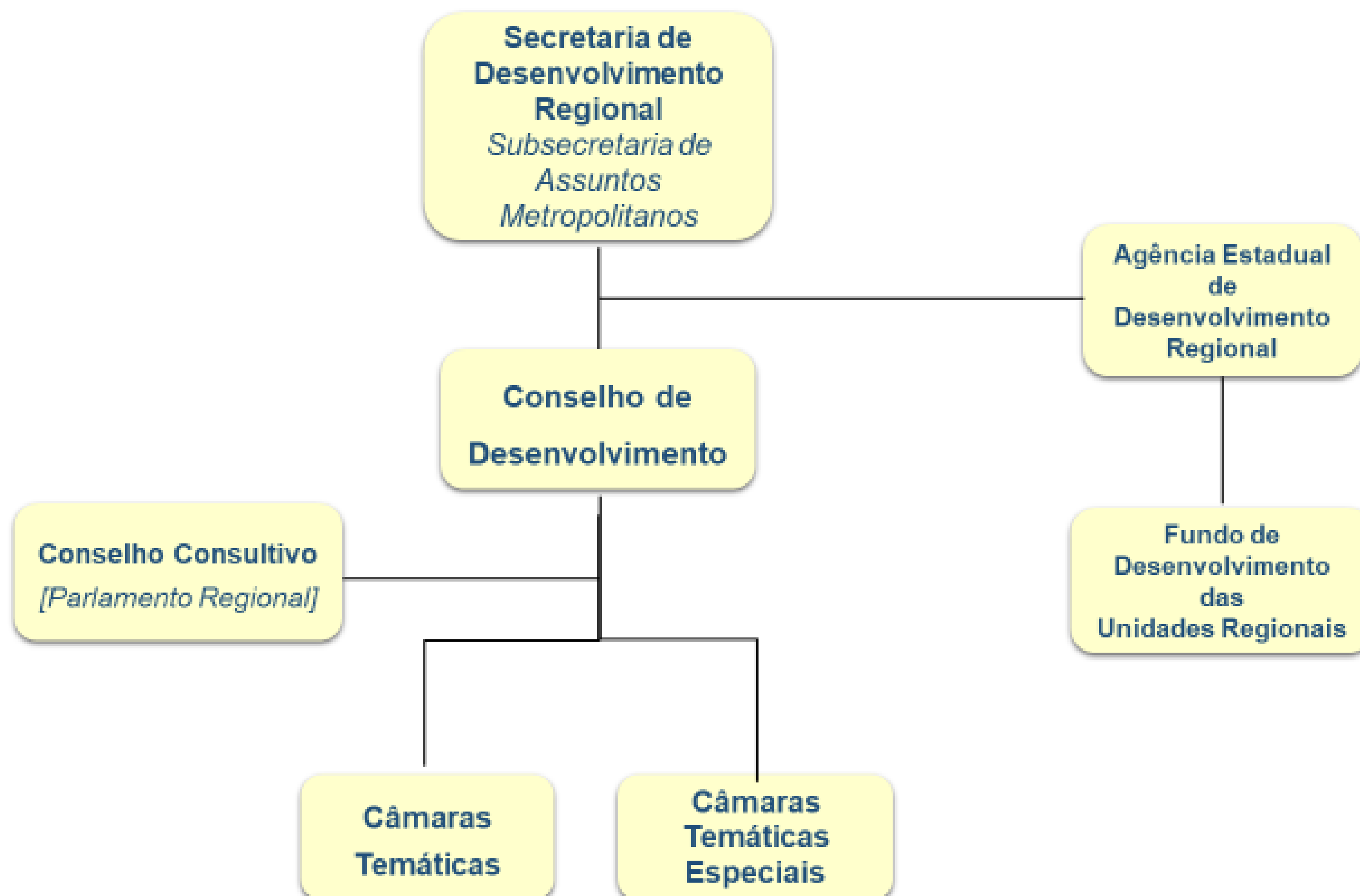
III – O PDU na “Nova Regionalização”

- PLC que trata da nova Organização Regional do território paulista
 - assimila dispositivos do Estatuto da Metrópole e outras proposições
 - cria 22 novas Unidades Regionais e altera o arranjo da Governança

A Nova Regionalização



Governança Interfederativa na “Nova Regionalização”



Participem!

<https://rmp.pdui.sp.gov.br>